

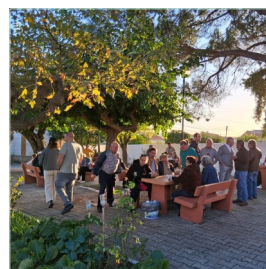


BOLETIM INFORMATIVO

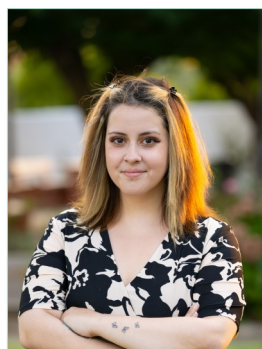
Junta de Freguesia de Montalvo

“NÓS POR CÁ...”

Janeiro 2026
Edição nº 33



MONTALVO TERRA QUE INSPIRA LUGAR QUE ACOLHE



MENSAGEM DA PRESIDENTE



“O meu coração é gratidão. A confirmação da minha recandidatura representa muito mais do que uma conquista pessoal: é a renovação de um compromisso com cada pessoa que acreditou, apoiou e caminhou ao meu lado.

Agradeço a Deus, à minha família, à minha equipe e a todos que confiaram no nosso trabalho, na nossa seriedade e na nossa vontade de continuar a fazer a diferença. Cada palavra de apoio, cada gesto de incentivo e cada voto de confiança foram fundamentais para chegarmos até aqui.

Seguimos firmes, com responsabilidade, humildade e ainda mais dedicação para honrar essa confiança e trabalhar incansavelmente por um futuro melhor. Muito obrigado! Vamos em frente.

Preocupação e responsabilidade em cada passo que damos, na forma como agimos e nos projetos que queremos concretizar. Cada decisão é guiada pelo compromisso com o bem coletivo, pela transparência e pelo respeito às pessoas que confiam no nosso trabalho.

Começamos um novo ano com esperança renovada e o desejo sincero de bons tempos, sucesso, saúde e muitas conquistas para todos os nossos fregueses. Que este ano seja marcado por oportunidades, crescimento e momentos felizes.

Queremos continuar a mimar os nossos fregueses, cuidando de cada detalhe, e a manter a nossa aldeia limpa, bonita e acolhedora, promovendo sempre um ambiente de excelente bem-estar para todos.

Queremos fazer jus à nossa máxima: “Montalvo, Terra que inspira, lugar que acolhe”

A Presidente



Ana Luísa Cartaxo Manique

A FREGUESIA AGRADECE PUBLICAMENTE ...



À família Borda d'Água que, de forma generosa e solidária, ofereceu javali para a iniciativa "Magusto da Freguesia". Este gesto de colaboração e espírito comunitário é um exemplo do envolvimento ativo dos nossos fregueses e contribui para o sucesso das ações promovidas em benefício da comunidade. O nosso sincero agradecimento pelo contributo.



Aos representantes das Associações - Carrapiteiro Bike Team, Associação Filarmónica Montalvense 24 de Janeiro e a Casa do Povo de Montalvo que integraram o júri do I Concurso do Arroz Doce de Montalvo. A sua participação séria e isenta, honrou esta iniciativa. A Freguesia agradece o seu contributo.



Ao Francisco Caldelas pela criatividade e empenho na elaboração da imagem do Almoço de Natal do Idoso. O seu talento contribuiu de forma significativa para divulgar esta iniciativa, tornando-a ainda mais acolhedora e apelativa para todos os participantes. A Freguesia agradece o seu empenho e dedicação incansável.



À Sra. Catarina Canatário que apoiou financeiramente a iniciativa "Magusto da Freguesia". A Sra. Catarina Canatário foi Presidente da Assembleia de Freguesia de Montalvo no período de 2021 a 2025 e pautou o seu trabalho por respeito, transparência e gestos de altruísmo para a comunidade. O nosso sincero agradecimento pelo seu gesto.



Às voluntárias amigas da freguesia, gentilmente apelidadas de "Mãos de Fada", que construíram o Presépio 2025. Composto por uma árvore de natal em crochê, três anjinhos e uma ovelha, o presépio foi largamente elogiado e aqueceu o natal dos fregueses de Montalvo. As voluntárias também apoiaram o Almoço de Natal do Idoso com a realização de apontamentos natalícios. Ao grupo de voluntárias o nosso agradecimento pela iniciativa e apoio.



Aos fregueses Sr. Fernando Gaspar, Sr. Rui Silvério e Sr. José Gomes e ao Município de Constância que apoiaram a iniciativa "Fogueira de Natal" com a disponibilização de troncos de madeira para a fogueira e viaturas de transporte e movimentação de cargas. Com a sua colaboração esta iniciativa, tradicional da Freguesia decorreu por mais um ano. Os mais sinceros agradecimentos pelo contributo de todos.

INICIATIVAS DA FREGUESIA



DIA DE TODOS OS SANTOS

No passado dia 1 de novembro, a Junta de Freguesia de Montalvo esteve de portas abertas para receber as crianças, que mantêm viva a tradição de pedir os bolinhos no Dia de Todos os Santos.

A iniciativa proporcionou um momento de alegria, convívio, e partilha reforçando a importância da preservação da tradição local. Com grande entusiasmo, as crianças percorreram as ruas da freguesia, recebendo os tradicionais bolinhos e recitando as suas quadras “Bolinho, *Bolinho à porta dos seus Santinhos*”...

MAGUSTO DA FREGUESIA DE MONTALVO

Decorreu no passado dia 9 de novembro, no Jardim 25 de Abril, o “Magusto da Freguesia de Montalvo”. Esta iniciativa reúne anualmente dezenas de participantes, que tiveram a oportunidade de degustar castanhas assadas e água-pé. As sandes de javali no espeto complementaram a degustação.

Esta iniciativa voltou a afirmar-se como um importante momento de convívio e de reforço dos laços comunitários da freguesia.



I CONCURSO DE ARROZ DOCE

No âmbito do Magusto da Freguesia de Montalvo, decorreu o I Concurso de Arroz Doce. Este doce tradicional da cultura local é considerado um símbolo de partilha e hospitalidade. A iniciativa contou com 4 participantes, Sra. Eugénia Borda d’Água, Sra. Helena Ramos, Sra. Sandra Rodrigues e Sra. Vera Calado. O júri composto por três representantes das associações locais, provou e pontuou os doces a concurso em quatro critérios, nomeadamente “Sabor e Textura”, “Apresentação”, “Originalidade” e “Fidelidade à Tradição”. As participantes receberam um prémio simbólico e um diploma de participação. O público participante também teve a possibilidade de degustar os doces a concurso. As mais de 100 taças individuais disponibilizadas esgotaram em menos de uma hora!

INICIATIVAS DA FREGUESIA



FOGUEIRA DE NATAL

“O Natal é na rua” foi o mote da fogueira de Natal da Freguesia de Montalvo. Realizada no Largo do Terreiro a fogueira de natal levou dezenas de pessoas para a rua na véspera de natal e na noite de passagem de ano. A fogueira simboliza a luz e a esperança, mas também proteção, purificação e renovação para o novo ciclo que se inicia. Para além do seu significado simbólico, é um momento de convívio comunitário que reforça laços e afirma a identidade cultural da comunidade.

CORREIO DE NATAL

A sede da Junta de Freguesia de Montalvo serviu de entreposto para as cartas do Pai Natal. No passado dia 23 de dezembro foram expedidas 38 cartas dos fregueses mais novos de Montalvo. Manter a magia do Natal revelou-se uma tarefa exigente!



ALMOÇO DE NATAL DO IDOSO

O Almoço de Natal do Idoso tem como objetivo de promover o convívio, combater o isolamento social e valorizar a população sénior, especialmente numa época marcada pela partilha e pela proximidade. Na impossibilidade de promover esta iniciativa num espaço que reunisse a comunidade sénior, o almoço assumiu o formato de Take-Away. Os voluntários reuniram esforços para que a iniciativa se realizasse. Foram servidas quase 200 refeições quentes e muito convívio.

DOMINGO NA PRAÇA

O Domingo na Praça é uma iniciativa que decorre no último domingo do mês, com o objetivo de promover os produtores/artesãos locais. No último semestre várias foram as iniciativas do Domingo na Praça com venda de frutas e legumes, doces regionais, compotas, frango assado entre outros. Para participar nesta iniciativa como produtor/artesão contacte-nos através do email ou na sede da Junta de Freguesia de Montalvo. Montalvo a apoiar a economia local.



APOIO À COMUNIDADE SÉNIOR

A realização de atividades dirigidas à comunidade sénior é fundamental para promover o envelhecimento ativo, o bem-estar físico e emocional e o combate ao isolamento social. Estas iniciativas estimulam a participação, fortalecem os laços sociais, promovem a autonomia e contribuem para a valorização dos conhecimentos e experiências dos mais velhos, reforçando o seu papel ativo na comunidade.

A Freguesia de Montalvo dinamizou atividades de apoio à comunidade sénior, através da “Academia da mente - Raízes de Montalvo”, sessões de esclarecimento e apoio ao projeto da Câmara Municipal de Constância “Sorrisos Entre Letras”.

SESSÃO DE ESCLARECIMENTO

DIA MUNDIAL DA PESSOA COM ALZHEIMER
23 DE SETEMBRO

MONTALVO
 CASA DO POVO DE MONTALVO

17h30 - Sessão de abertura

17h45 - Vamos falar sobre Alzheimer e outras Demências
 Rastreo às queixas subjetivas de memória
 Neuropsicóloga Vanda Serra

18h30 - Prevenção e intervenção nas demências na Human Coop
 Psicomotricista Ana Santos

18h45 - Apresentação do livro "A avó tele-(co)manda a sua vida"
 Escritora Patrícia Capelão

Mais informações: 93 63 93 351
 humancoop@gmail.com



ACADEMIA DA MENTE - RAÍZES DE MONTALVO



"A avó tele-(co)manda na sua vida"
 sessão de leitura

Com Elvis o Boneco e a Escritora Patrícia Capelão

Acompanhe todas as iniciativas no website em www.jf-montalvo.pt

UMA FREGUESIA MIL HISTÓRIAS



Na primeira tiragem da rubrica Uma Freguesia Mil História, pedimos ao Francisco Caldeas residente em Montalvo que nos contasse um pouco da sua história e das suas motivações.

“Chamo-me Francisco Caldeas, tenho 17 anos e sou estudante do 12.º ano do Curso Profissional de Técnico Auxiliar de Saúde. Ao longo

da minha formação, tenho aprofundado os meus conhecimentos na área da saúde, com o objetivo de seguir a carreira de Enfermagem, profissão pela qual nutro grande vocação e sentido de responsabilidade. Para além do interesse pela saúde, tenho também um forte gosto pelas áreas de design e multimédia, que me permitem explorar a criatividade e desenvolver novas competências. No meu dia a dia, valorizo igualmente momentos simples, como ouvir música e estar com os meus amigos e família, que são uma parte essencial do meu equilíbrio e bem-estar.”
Muito sucesso no teu percurso profissional e pessoal.

Este espaço é dedicado à comunidade para a divulgação de histórias, escrita criativa, ou poemas e contos (aprx. 1000 caracteres).

Envie-nos o seu contributo para montalvojunta@sapo.pt e eternize a sua história no próximo boletim.

ACONTECEU EM MONTALVO



Decorreu o IX Festival de sopas do Centro Escolar de Montalvo, que reuniu dezenas de pais e familiares no Centro Escolar de Montalvo para a degustação de 12 sopas.



Rastreio Visual gratuito promovido pela Opticalia de Abrantes e aberto a toda a comunidade. Não abdique da sua visão, rastrear para prevenir. Iniciativa a repetir em breve -



Decorreu o I Festival de sopas dos Veteranos da Casa do Povo de Montalvo, subordinada ao tema “Venha aquecer o corpo e a alma e apoiar os Veteranos CP Montalvo” uma iniciativa que contou com dezenas de pessoas.



Decorreu no CEM Centro Escolar de Montalvo, a Festa de Natal das Associações, uma iniciativa das Associações, Filarmónica Montalvenses 24 de Janeiro, Carrapiteiro Bike Team, Vikings Lvsitanvs, Casa do Povo de Montalvo e Confraria Quintas do Tejo.



Corrida São Silvestre Kids dia 11 de dezembro com a participação dos alunos do Centro Escolar de Montalvo e a 10ª Corrida São Silvestre Solidária no dia 13 de dezembro, uma iniciativa da Câmara Municipal de Constância.

INTERVENÇÕES

O que melhorou ...



SUBSTITUIÇÃO DAS JANELAS NA ESCOLA ADÃES BERMUDES

O Município de Constância procedeu à substituição das janelas do edifício da Escola Adães Bermudes, como parte de uma intervenção de reabilitação deste imóvel. A obra foi financiada pelo município, com o objetivo de melhorar o conforto térmico, acústico e o desempenho energético do espaço, preservando ao mesmo tempo a sua traça histórica.



A Escola Adães Bermudes conhecida como “Escola Velha” foi o primeiro edifício construído de raiz para servir de escola à comunidade do concelho. Atualmente serve a comunidade como apoio a projetos sociais.

INSTALAÇÕES SANITÁRIAS PÚBLICAS - RUA 25 DE ABRIL

A Junta de Freguesia instalou o puxador na porta das instalações sanitárias públicas na Rua 25 de Abril. O puxador danificado foi substituído por novo por forma a garantir privacidade dos utilizadores.

Pequenos intervenções com elevado impacto.



POSTE DE ILUMINAÇÃO

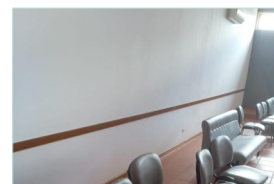
A Junta de Freguesia colocou a tampa de proteção do poste de iluminação no parque infantil Adães Bermudes.

A segurança dos utilizadores deste espaço é essencial.

CASA MORTUÁRIA

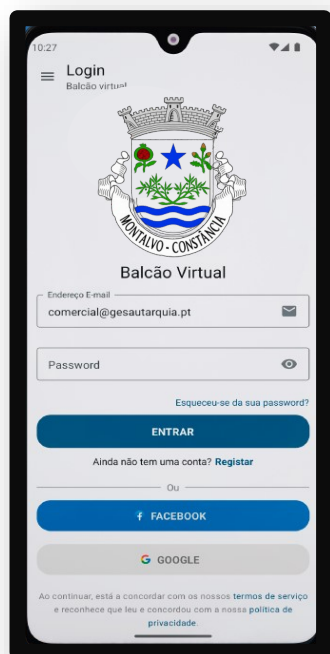
A Junta de Freguesia colocou um batente na parede da casa mortuária para prevenir riscos nas paredes e preservar melhor o espaço.

Pequenos intervenções com elevado impacto.



Ajude-nos a identificar anomalias na Freguesia através da APP GesAutarquia - Mais informações no website disponível em www.jf-montalvo.pt

CANAIS DE COMUNICAÇÃO



A Junta de Freguesia disponibiliza diversos canais de comunicação que permitem uma relação de proximidade com os cidadãos, nomeadamente o atendimento presencial, o contacto telefónico, o correio eletrónico, os editais, o boletim informativo e as plataformas digitais.

Estes meios são fundamentais para garantir uma comunicação clara e transparente, permitindo a divulgação das atividades, serviços e decisões da freguesia.

A participação dos cidadãos é igualmente essencial, podendo estes interagir com a Freguesia através dos meios digitais website e APP com a apresentação de sugestões, pedidos ou reclamações, mas também através da participação nas iniciativas e assembleias, contribuindo assim para uma freguesia mais dinâmica, participativa e próxima da sua população.

Nesta edição convidamos a todos os cidadãos da Freguesia de Montalvo a registarem-se no website www.jf-montalvo.pt e a instalarem a APP **Gesautarquia**. Aqui podem ser cidadãos participativos em prol de uma freguesia mais ágil e próxima de todos.

CONTACTOS ÚTEIS

| | |
|---|--|
| <p>Junta de Freguesia de Montalvo Contacto telefónico: 249 739 297 ou 910 512 091 Email: montalvojunta@sapo.pt</p> | <p>Câmara Municipal de Constância Contacto telefónico: 249 730 050</p> |
| <p>Centro Escolar de Montalvo Contacto telefónico: 966 967 158</p> | <p>UCSP Constância - Polo Montalvo Contacto telefónico: 249 739 355 Email: polo.montalvo@arslvt.min-saude.pt</p> |
| <p>Farmácia Carrasqueira Contacto telefónico: 249 739 471</p> | <p>Bombeiros Voluntários de Constância Contacto telefónico: 249 739 241</p> |
| <p>Guarda Nacional Republicana Contacto telefónico: 249 730 070</p> | <p>Proteção Civil Municipal Contacto telefónico: 249 730 058 / 962 098 007</p> |
| <p>Recolha de monos e monstros domésticos Contacto telefónico: 249 730 054 ou 249 736 620</p> | <p>Serviço de Atendimento e Acompanhamento Social Contacto telefónico: 969 026 044 Email: saas-rsi@cm-constancia.pt</p> |
| <p>Radar Social Contacto Telefónico: 969 026 022 Email: radar.social@cm-constancia.pt</p> | <p>Loja do Cidadão - Constância Morada: Avenida das Forças Armadas 2250-028 Constância Contacto telefónico: 300 003 990</p> |

REUNIÕES

ABC da Música
 EIVL - Igualdade da Vida Local
 Carta Municipal de Habitação Constância
 Grupo de teatro Ruralidades
 Preparação “ Eleições Autárquicas”
 “Igualdade na vida local”
 Aniversário Dimpruvizo - XXV anos
 Sessão Plenária do CLAS
 Câmara Municipal para o Mercado de Esmoler
 Festa de Natal das Associações da Freguesia
 Carnaval 2026

PRESENÇAS

Espetáculo Disco Carillon 10 anos do Carrilhão LVSITANVS
 Espetáculo Rise Up – Juvent’alvo
 Atividade Human Coop com o grupo de Erasmus Itália – Casa do Povo de Montalvo
 Festa de final de ano na Santa Casa da Misericórdia de Constância
 Inauguração da exposição de pintura “ Liberta-te de Ivan Nascimento” na Biblioteca Municipal de Constância
 Cerimónia hasteamento da bandeira da comunidade surda – Câmara Municipal de Constância
 II Feira Mourisca em Santa Margarida da Coutada
 Almoço do Idoso Santa Margarida da Coutada
 55º Aniversário da Casa do Povo de Montalvo
 Jogos e jantar dos “ Veteranos da Casa do Povo de Montalvo”
 Apresentação do Livro “A Avó tele- (co)manda” integrado no Dia Mundial de Pessoa com Alzheimer
 Festival Das Sopas organizado pelo Centro Escolar de Montalvo
 Festival das sopas do grupo Veteranos da CPM
 Almoço de Natal do grupo “ Sorriso entre Letras”
 Comemoração do Dia Internacional da Eliminação da Violência “Igualdade sem Rótulos”
 Campeonato APR Associação de Patinagem do Ribatejo “ VI Taça do Ribatejo”

Cerimónia da Entrega de Prémios da 3ª Confluência Trail—Município de Constância
 Exposição "A que sabe um sorriso?" do projeto "Sorriso Entre Letras"
 Recital de NATAL “ Coro dos Comuns”
 Dia do Armistício, do Fim da Guerra do Ultramar
 10º Aniversário do Núcleo de Santa Margarida
 Mercado de Natal do Município
 Magusto de Constância
 Carta Aberta Jornal das Autarquias

ASSUNTOS

SECRETARIA

Atestado Residência: 14
 Declaração Genérica: 10
 Justificação administrativa: 20
 Prova de Vida: 30
 Plastificações: 15
 Fotocópias A4 (P&B): 780
 Fotocópias A4 F/V (P&B): 815
 Fotocópias A4 (cores): 145
 Fotocópias A3 (P&B): 30
 Fotocópias A3 (cores): 3
 Licença canídeo companhia: 21
 Licença canídeo caça: 16

APOIOS

ABC da música: 560€
 CEM: 250 €
 Festa Rural QCC: 200€
 Feira Mourisca (Associação Ermidas & Brumas): 150€
 Castanhas para o magusto do CEM: 100 €
 Fotocópia para a Paróquia: 70 P&B
 Fotocópia o grupo Veteranos da CPM: 25 Cores
 Fotocópia para as Associações Festa Natal da Freguesia: 20 Cores / 45 P&B
 Clube Estrela Verde: Empréstimo Estandarte
 Sorrisos Entre Letras: 50€

ASSUNTOS REMETIDOS À CÂMARA MUNICIPAL

| LOCAL | DESCRIÇÃO | Estado |
|--|--|-----------|
| TRÂNSITO E SINALÉTICA | | |
| Rua Nossa Sª da Assunção nº 10 | Colocação de um espelho de trânsito, convex. | Concluído |
| Rua da Circulação nº 10 | Rebaixamento do passeio frente ao nº 10 | Pendente |
| Entrada de Montalvo (Zona Industrial) | Remoção do placard alusivo ao financiamento Centro Escolar de Montalvo | Concluído |
| Rua 5 de Outubro nº 36 | Pedido de correção de passeio danificado | Concluído |
| Rua José Silvério nº 20 | Pedido de correção de passeio danificado | Concluído |
| Rua da Cooperativa nº 1 | Pedido de correção do pavimento danificado | Pendente |
| MOBILIÁRIO URBANO E RESÍDUOS | | |
| Área geográfica da Freguesia | Pedido de informação sobre a substituição dos bancos danificados na área geográfica da Freguesia | Pendente |
| Rua Júlio Feijão Rua Annes de Oliveira (frente ao Restaurante Kais 66) | Reforço dos resguardos / proteção do caixote do lixo | Pendente |
| Centro de Saúde | Pedido de marcação do estacionamento da seguinte forma (1º lugar - deficientes / 2º e 3º - administrativo e os restantes para o público em geral | Concluído |
| Rua da Cantina (Ecopontos 25 Abril) | Pedido de regularização do pavimento | Pendente |
| Rua 5 de Outubro | Pedido de colocação de espelho que está partido | Concluído |
| Jardim Infantil Adães Bermudes | Pedido de substituição da papeleira | Pendente |
| Jardim Infantil Adães Bermudes | Pedido de manutenção das malhas dos brinquedos | Pendente |
| LIMPEZA E MANUTENÇÃO GERAL | | |
| Entrada Zona Industrial | Substituição das piteiras nos dois triângulos à entrada Zona Industrial | Pendente |
| Centro Escolar Montalvo | Corte de erva dentro do espaço de recreio do Centro Escolar de Montalvo | Concluído |
| Rua Annes de Oliveira frente ao nº 30 | Retificação de tampa de esgoto levantada | Concluído |
| Rua das Guardas nº 9 | Colocação de grelha de escoamento de águas danificada | Pendente |
| Rua do Valinho (Serralharia Calado) | Pedido de remoção das raízes das árvores estão a danificar o pavimento | Pendente |
| Edifício Adães Bermudes | Pedido de informação sobre a substituição das portas e janelas no Edifício Adães Bermudes | Concluído |
| Estrada das Hortas nº 4 | Pedido de colocação de grelha no sistema de escoamento | Concluído |
| Rua 5 de Outubro | Pedido de correção do pavimento danificado | Pendente |
| Rua Fernando Pessoa | Pedido de correção do pavimento danificado | Pendente |
| Jardim Infantil Adães Bermudes | Pedido de manutenção dos postes de iluminação | Pendente |

PRÓXIMAS ATIVIDADES

| Meses | Secretaria | Exterior | Atividades |
|------------------|---|--|--|
| Janeiro | - Apoio Geral de Secretaria - Bilha Solidária - Boletim Informativo | - Limpeza geral e Manutenção dos espaços exteriores - Corte e manutenção de árvores | - Domingo na Praça (30 jan) - Academia da mente (2ª feiras) - Yoga Sénior (3ª feiras) - Encontro Sorrisos Entre letras (15 e 29 Jan) |
| Fevereiro | - Apoio Geral de Secretaria - Bilha Solidária | - Limpeza geral e Manutenção dos espaços exteriores | - Rastreio Visual (2 fev) - Passeio Academia da Mente - Teatro (11 Fev) - Correio dos Namorados (14 fev) - Carnaval 2025 (15 e 17 fev) - Domingo na Praça (27 fev) - Academia da mente (2ª feiras) - Yoga Sénior (3ª feiras) - Encontro Sorrisos Entre letras (a definir) |
| Março | - Apoio Geral de Secretaria - Encerramento de contas 2025 - Bilha Solidária | - Limpeza geral e Manutenção dos espaços exteriores - Aplicação de fitofarmacêuticos - Arranjos de floreiras | - Dia da Mulher (8 Mar) - Preparação de enfeites para as Festas do Concelho - Academia da mente (2ª feiras) - Yoga Sénior (3ª feiras) - Domingo de Praça (29 Mar) - Encontro Sorrisos Entre letras (a definir) |
| Abril | - Apoio Geral de Secretaria - IRS 2025 - Assembleia de Freguesia | - Limpeza geral e Manutenção dos espaços exteriores - Arranjos de floreiras | - Festas do Concelho - Festas da Boa Viagem - Academia da mente (2ª feiras) - Yoga Sénior (3ª feiras) - 25 de Abril (25 abr) - Corrida do 25 Abril (25 Abr) - Domingo de Praça (26 abr) - Encontro Sorrisos Entre letras (a definir) |
| Mai | - Apoio Geral de Secretaria - Campanha da Cal | - Limpeza geral e Manutenção dos espaços exteriores - Pinturas - Arranjos de floreiras | - Academia da mente (2ª feiras) - Yoga Sénior (3ª feiras) - Domingo de Praça (31 Maio) - Encontro Sorrisos Entre letras (a definir) |
| Junho | - Apoio Geral de Secretaria - Assembleia de Freguesia | - Limpeza geral e Manutenção dos espaços exteriores | - Passeio Anual do Idoso (CMC e JF do Concelho) - Academia da mente (2ª feiras) - Yoga Sénior (3ª feiras) - Domingo de Praça (28 Jun) - Marchas Populares (a definir) - Encontro Sorrisos Entre letras (a definir) |
| Julho | - Apoio Geral de Secretaria | - Limpeza geral e Manutenção dos espaços exteriores | - Academia da mente (2ª feiras) - Yoga Sénior (3ª feiras) - Domingo de Praça (26 Jul) - Arraial da Freguesia (26, 27 e 28 jun) - Encontro Sorrisos Entre letras (a definir) |

Ficha Técnica

Propriedade: Junta de Freguesia de Montalvo; Diretora: Ana Manique; Fotografia: Junta de Freguesia de Montalvo; Tiragem: 570; Execução Gráfica: Muskinfix